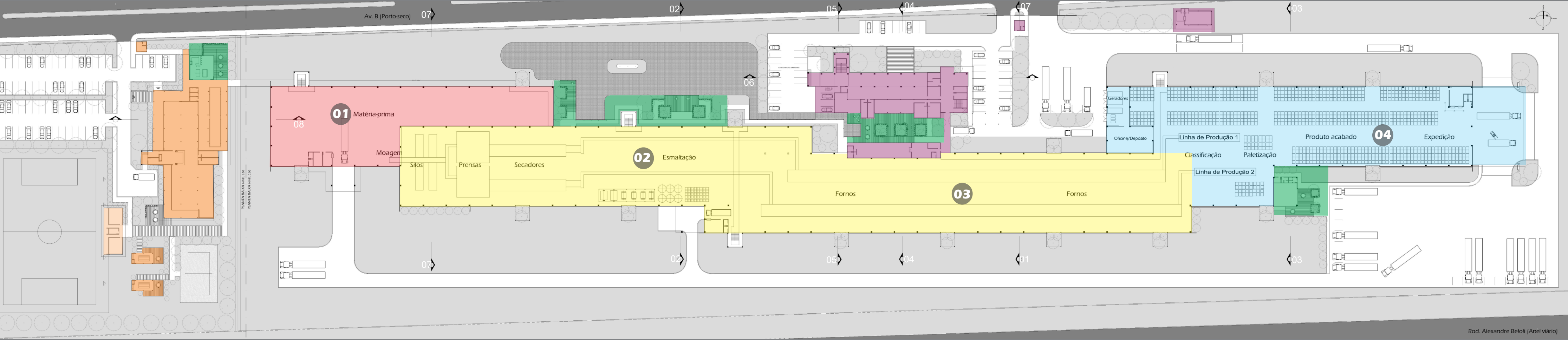


ZONEAMENTO DA PROPOSTA

ESC: 1/1000



- LEGENDA**
- Administrativo/ Showroom - Área 1.975 m²
 - Produção - Área 10.890 m²
 - Expedição/ Produto acabado - Área 3.650 m²
 - Matéria-prima - Área 2.500 m²
 - Sede Social - Área - 1.900 m²
 - Espaços de convívio e descanso - Área 1.900 m²

ÁREA TOTAL DO TERRENO - 70.480 m²
ÁREA TOTAL CONSTRUÍDA - 22.815 m²

01-O setor de matérias-primas, é onde o fica depositado as matérias-primas utilizadas na produção do revestimento cerâmico. Tem como exigência um local seco. Uma grande preocupação deste setor, é o alto nível de partículas de poeira no ar.

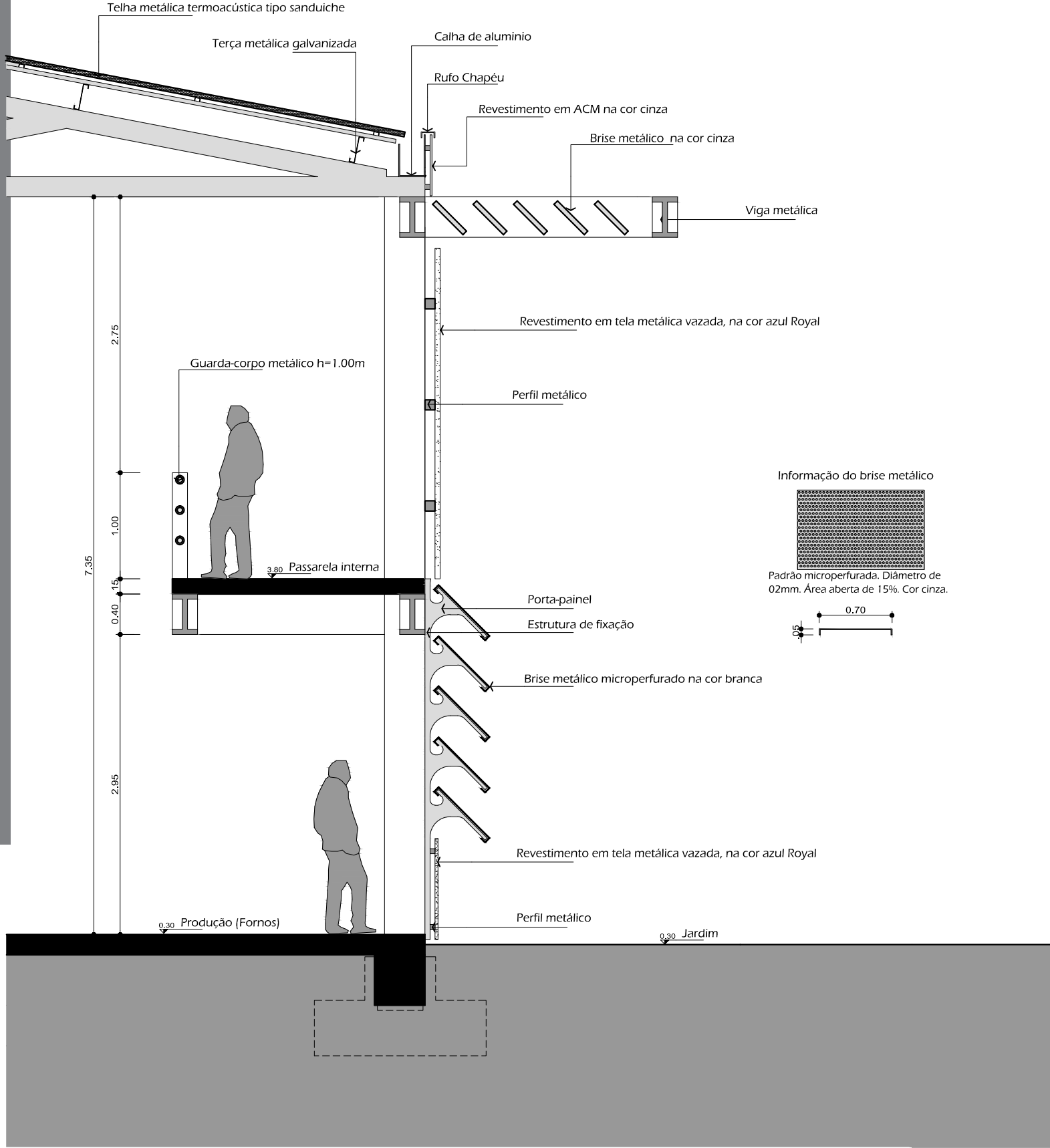
02-O setor de esmaltação é onde ficam as serigrafias da produção. Este setor exige um ambiente com pouca ventilação, as partículas de poeira vindas do meio externo podem afetar até 80% na qualidade da produção cerâmica.

03- Os fornos da linha de produção funcionam diariamente em tempo integral com uma temperatura de 1300°C. É o setor com o maior numero de trabalhadores, e com uma temperatura interna alta. Buscando melhorar a qualidade do posto de trabalho, o setor necessita de uma ventilação mais aprimorada.

04- O setor de expedição é onde se concentra o produto acabado. Este setor exige um ambiente com pouca umidade, pois pode ocasionar a danificação das embalagens e assim a perda de qualidade.

DETALHAMENTO 01

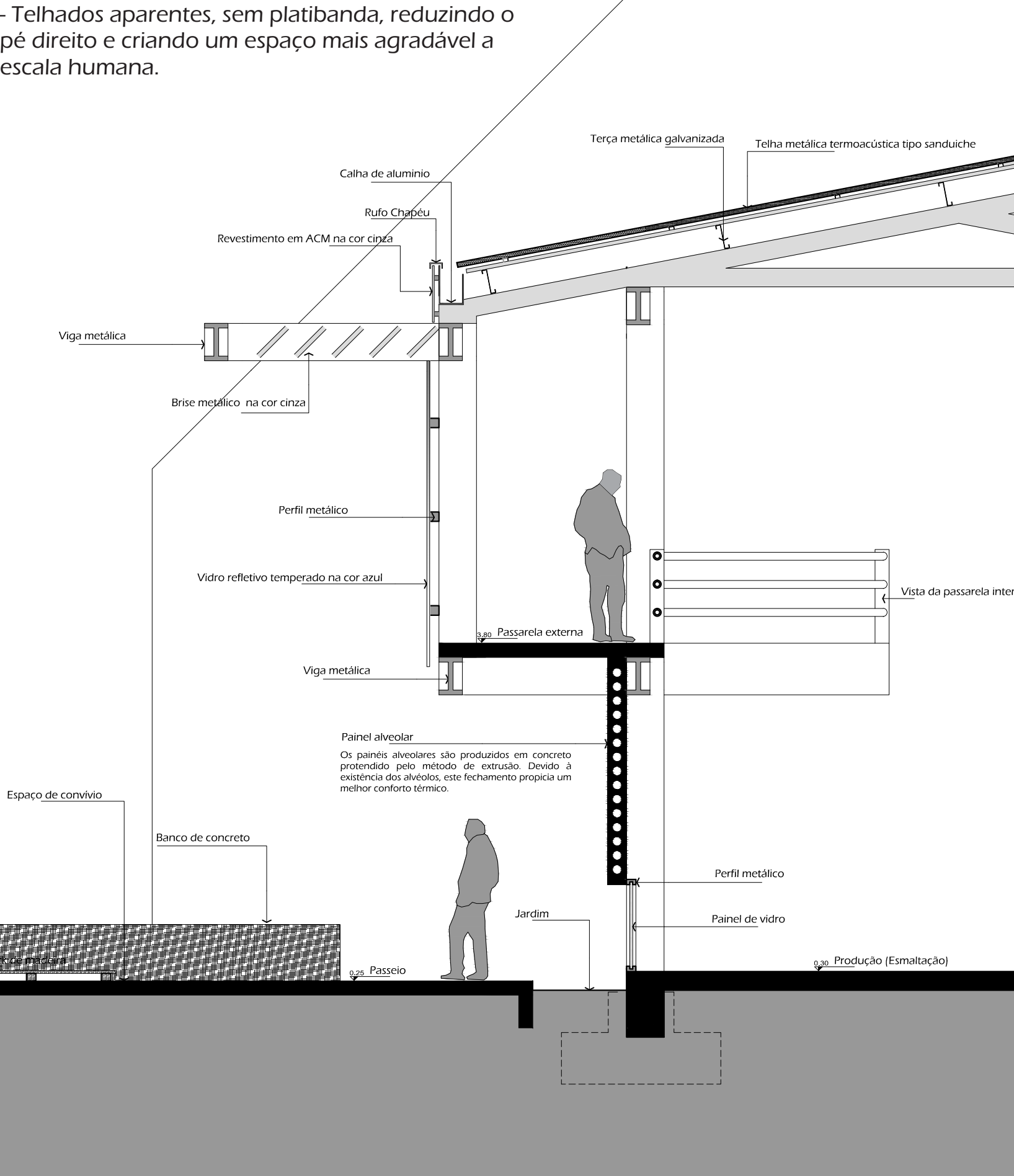
ESC: 1/50



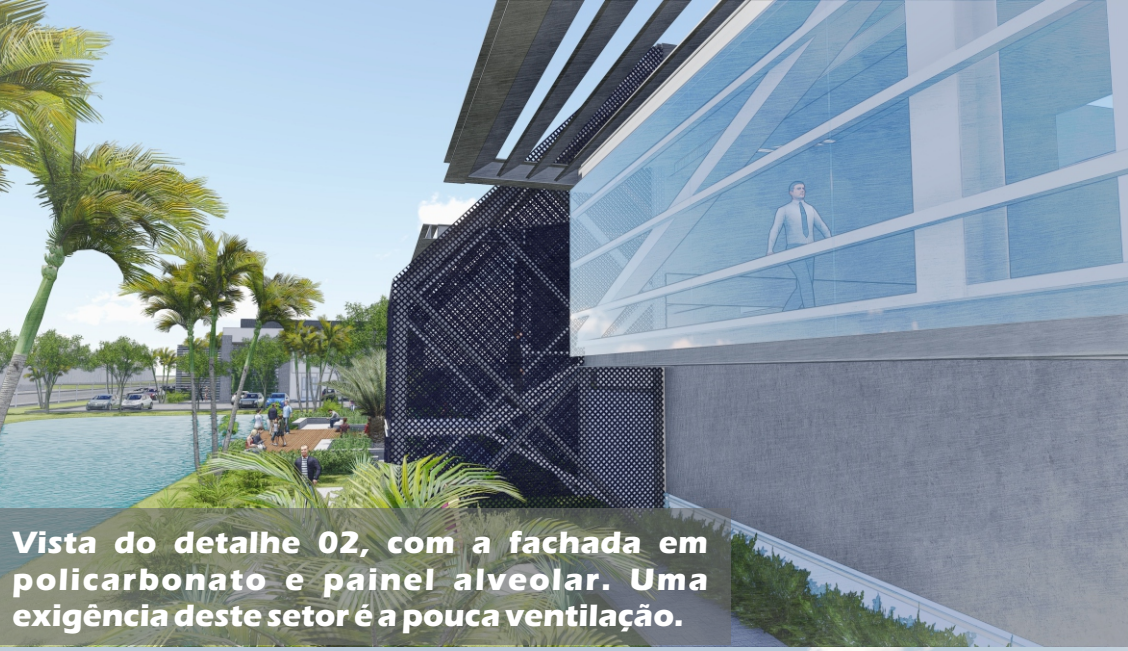
Vista do detalhe 01, com a fachada em brises e tela metálica, promovendo o conforto térmico e a integração com o exterior.

DETALHAMENTO 02

ESC: 1/50



- Telhados aparentes, sem platibanda, reduzindo o pé direito e criando um espaço mais agradável a escala humana.

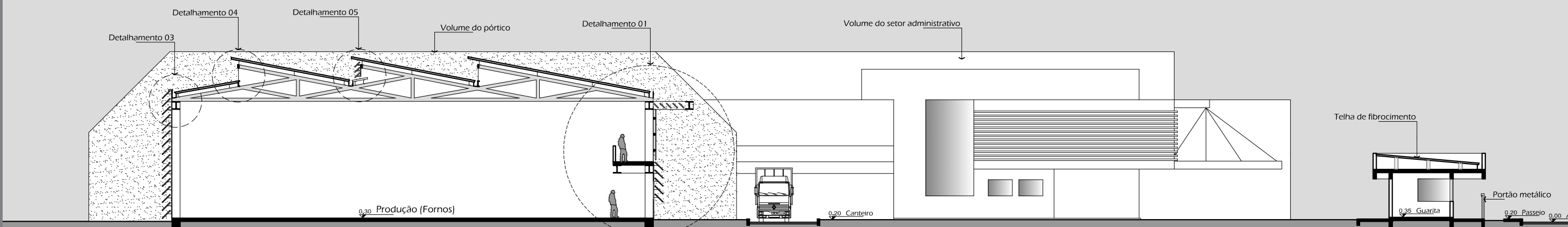


Vista do detalhe 02, com a fachada em policarbonato e painel alveolar. Uma exigência deste setor é a pouca ventilação.

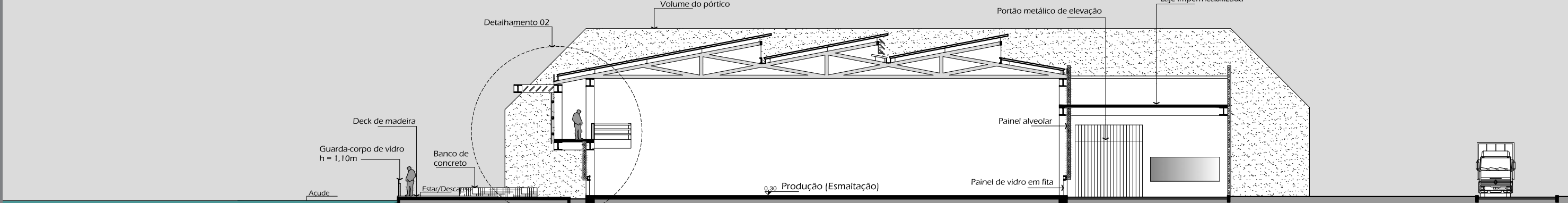


Vista do detalhe 03, 04, 05. Visto do eixo da rodovia Alexandre Beloli, o sistema de iluminação em SHED, compõe a fachada.

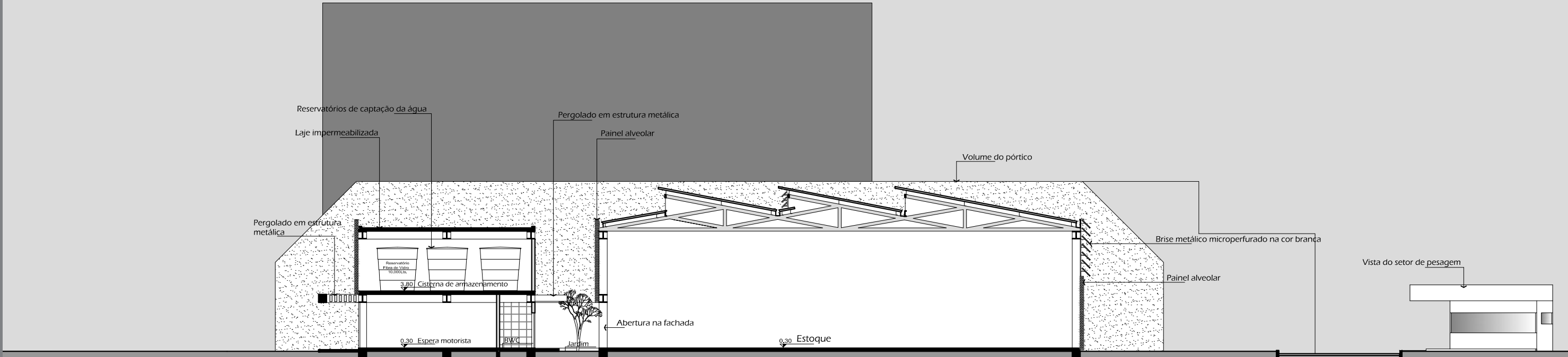
CORTE 01



CORTE 02

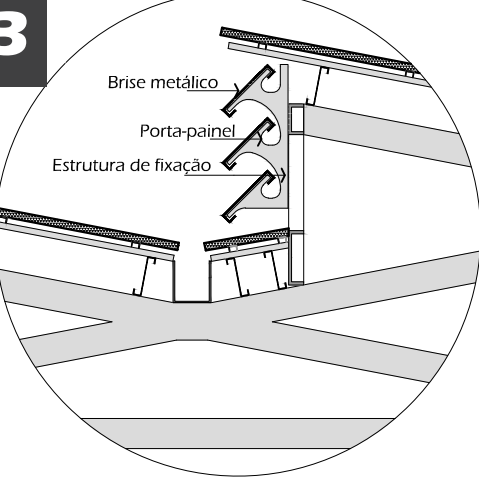


CORTE 03



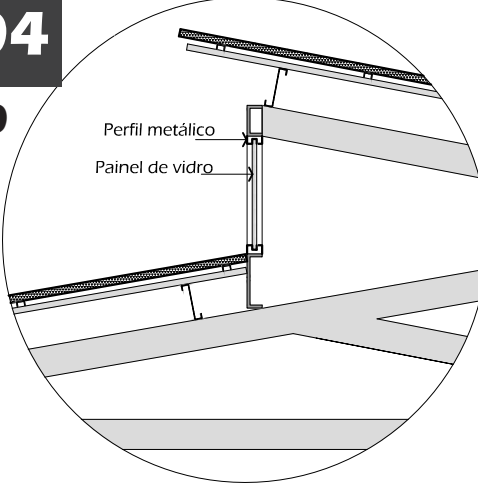
DETALHAMENTO 03

ESC: 1/50



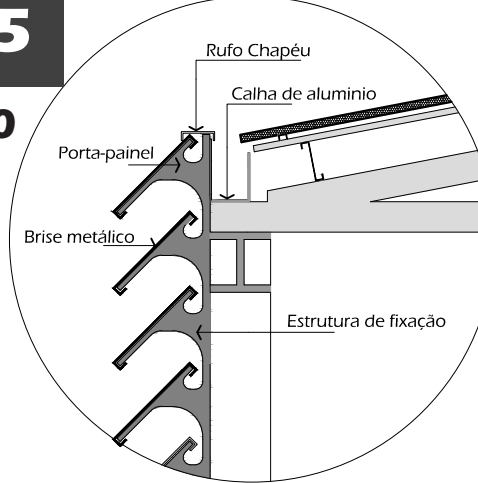
DETALHAMENTO 04

ESC: 1/50



DETALHAMENTO 05

ESC: 1/50



CORTES
ESC: 1/250